

**MURS SOUS-SOL**

**COFFRAGE** **APPROBATION**

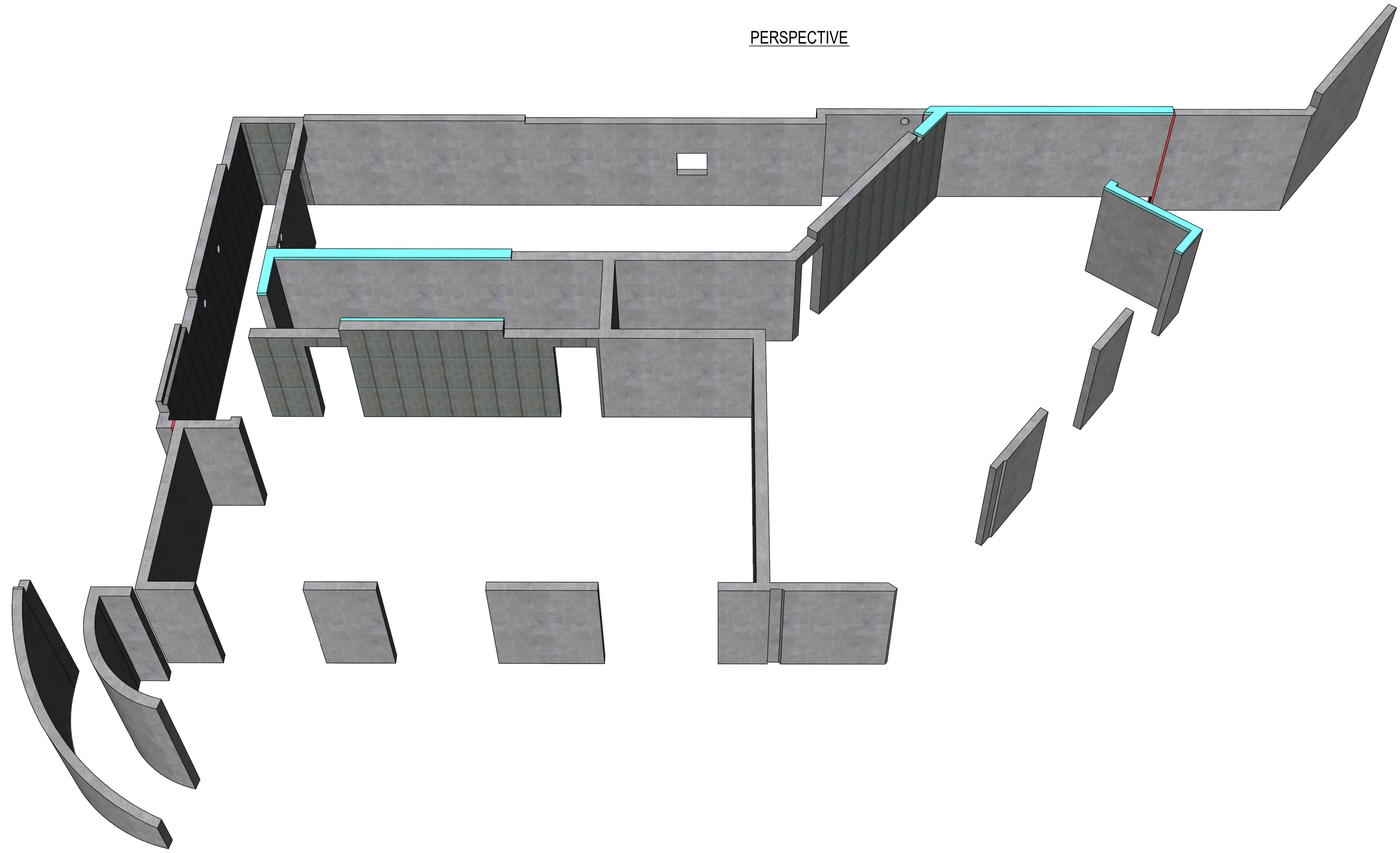
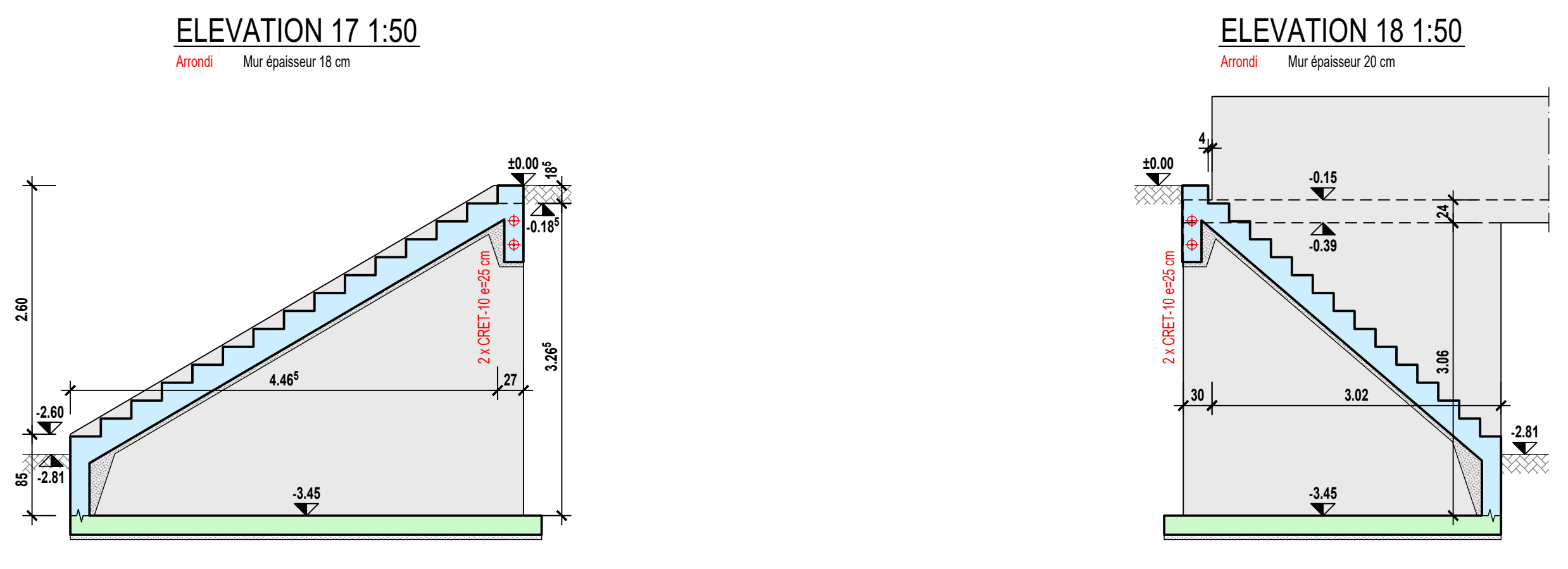
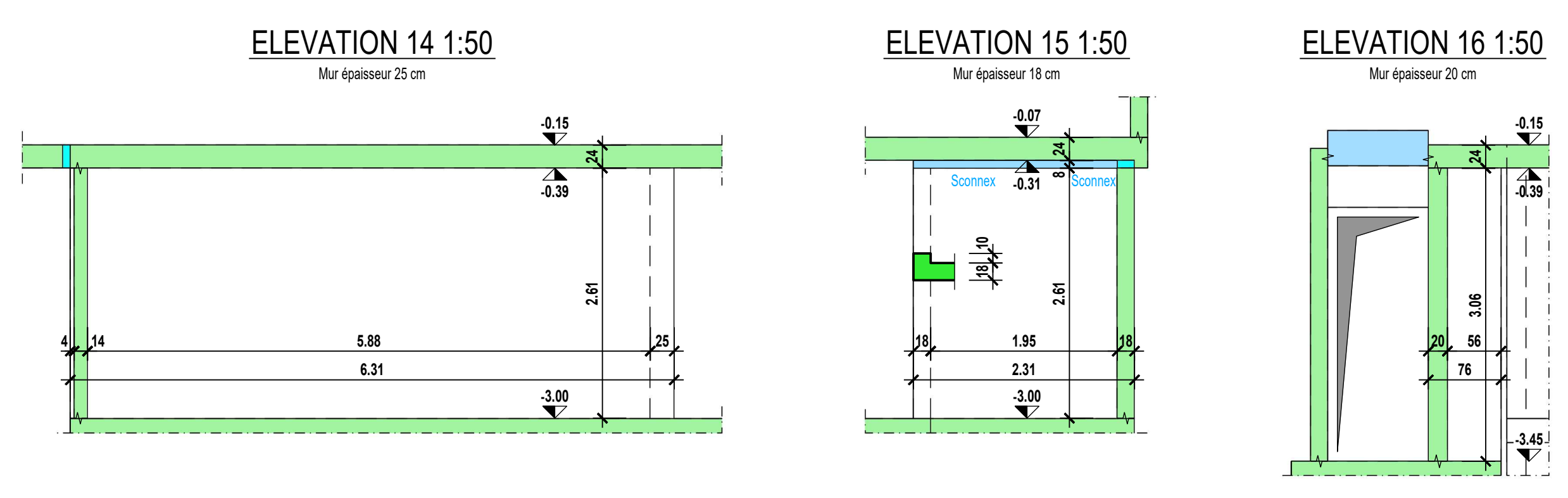
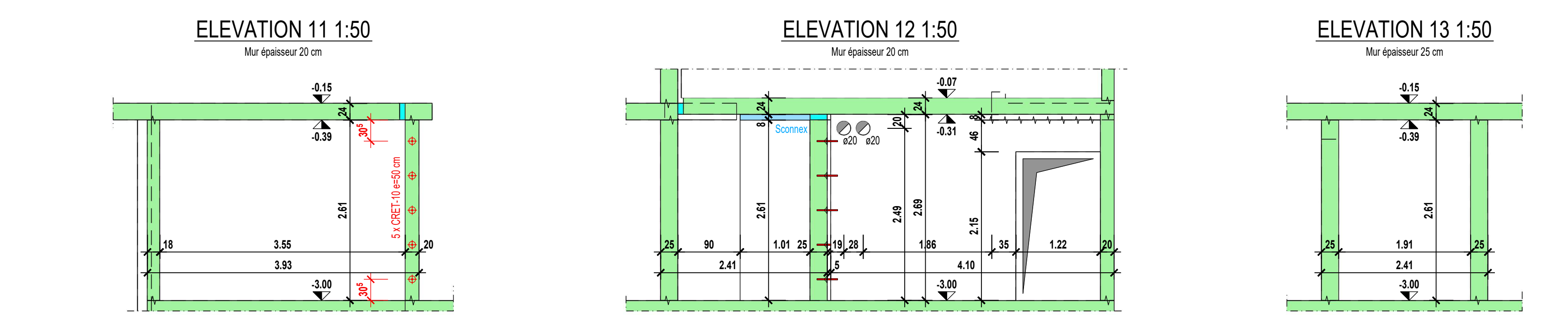
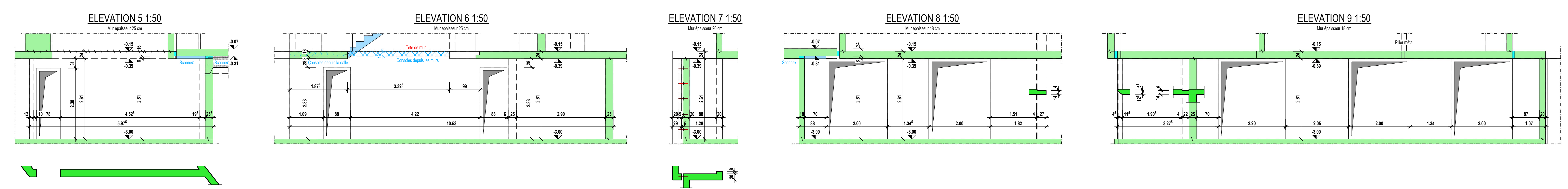
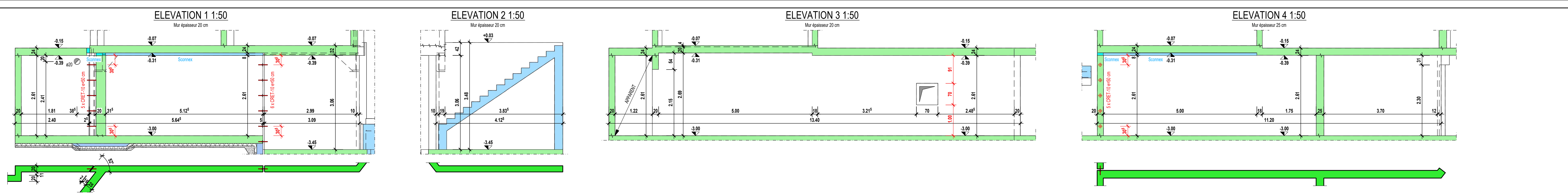
MODIFICATIONS				
Indice	Date	Visa	Remarques	

PROPRIETES				
Partie de l'ouvrage	Type de béton	Enrobage min.	Coffrage	Type d'armature
Murs sous-sol	NPK C	Int. 40 mm Ext. 40 mm	Type 2	
Murs sous-sol (voir situation)	NPK C	Int. 40 mm Ext. 40 mm	Type 4	Barres: Acier B500B Treillis: Acier B500A

LEGENDE	
	Murs porteurs en béton
	Murs porteurs en brique
	Murs porteurs en béton sur dalle
	Murs porteurs en brique sur dalle
	Pare-gel
	Pare-gel

**CONTROLE DE CHANTIER**

Pour le contrôle de l'armature, l'ingénieur doit être avisé 24 heures au moins avant le bétonnage.  
 Aucune coupe de l'armature ne sera exécutée sans l'accord écrit de l'ingénieur.  
 L'entrepreneur est tenu de protéger les attentes sans crochet selon les recommandations de la SUVA.



**MURS SOUS-SOL 1:100**

